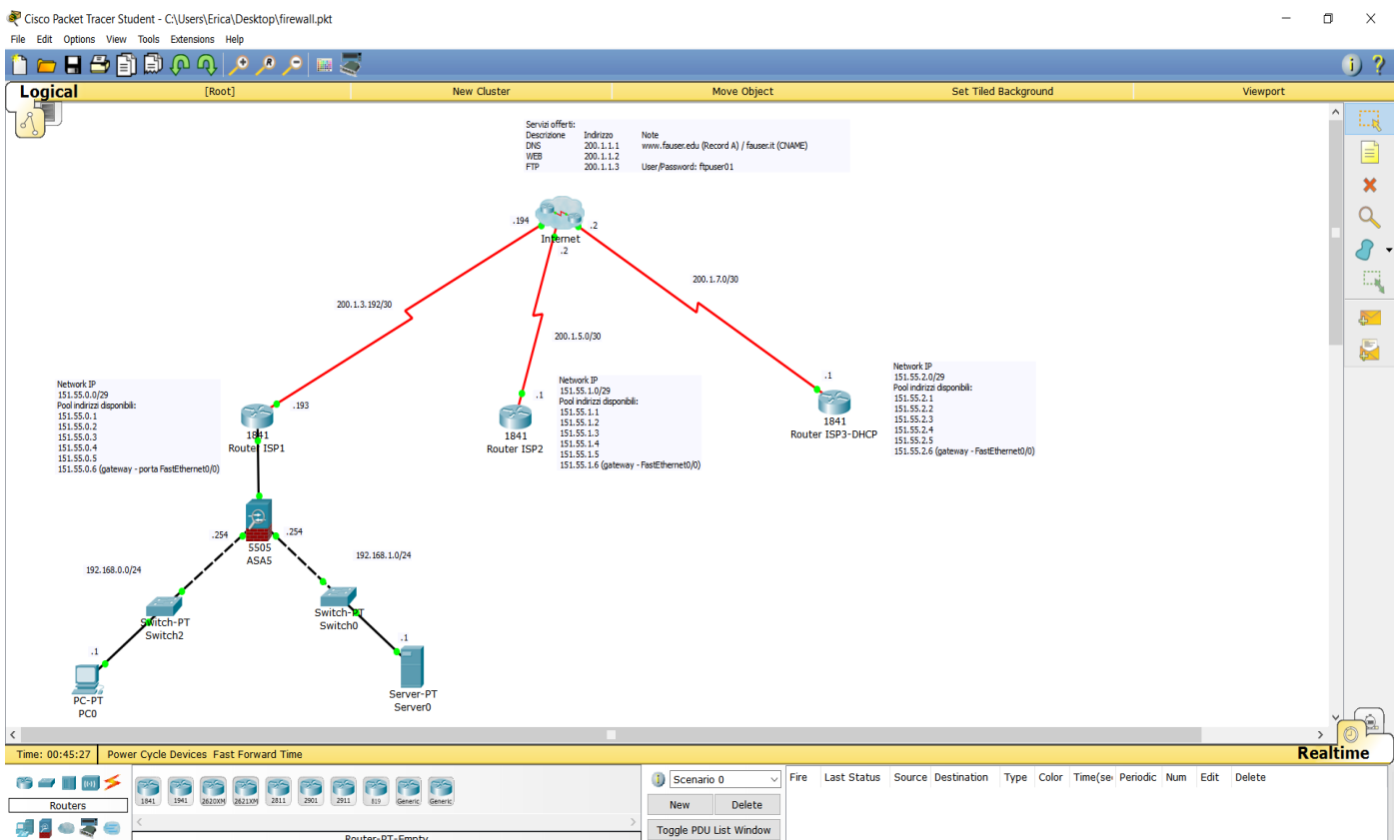


CONFIGURAZIONE FIREWALL

Creare una rete aziendale suddivisa in due sottoreti, una interna inaccessibile dall'esterno e una DeMilitarized Zone con un server web che offre servizi accessibili dall'esterno.

- Utilizzare l'infrastruttura dell'ISP fornita in precedenza (simulazione di un ISP) e realizzare le due sottoreti locali, quella interna composta da un client e la dmz composta da un server. Entrambe saranno reti switch based con indirizzi privati di classe C.
- La rete aziendale sarà collegata al router fornito dall'ISP tramite un firewall. Configurare il firewall in modo che:
 - dalla WAN e dalla LAN sia possibile accedere al web server nella DMZ
 - dalla LAN e dalla DMZ sia possibile utilizzare i servizi offerti dall'ISP
 - non sia consentito l'accesso alla LAN da parte della DMZ e della WAN

L'architettura di rete dovrà quindi essere la seguente:



Configurazione del firewall ASA 5505 in packet tracer:

```
enable
config terminal
  no dhcpd auto_config outside
  no dhcpd enable inside
  no dhcpd address 192.168.1.5-192.168.1.35 inside
  interface vlan 1
    ip address 192.168.0.254 255.255.255.0
    exit
  interface vlan 2
    ip address 151.55.0.1 255.255.255.248
    exit
  interface vlan 3
    no forward interface vlan 1
    nameif dmz
    security-level 50
    ip address 192.168.0.254 255.255.255.0
    exit
  interface ethernet 0/2
    switchport access vlan 3
    exit

  route outside 0.0.0.0 0.0.0.0 151.55.0.6

  object network DMZ-SUB
    subnet 192.168.1.0 255.255.255.0
    nat (dmz,outside) dynamic interface
    exit
conf t
  object network INSIDE-SUB
    subnet 192.168.0.0 255.255.255.0
    nat (inside,outside) dynamic interface
    exit
conf t
  object network WEBSERVER
    host 192.168.1.1
    nat (dmz,outside) static 151.55.0.2
    exit
conf t

  class-map INSPECTION-DEFAULT
    match default-inspection-traffic
    exit
  policy-map GLOBAL-POLICY
```

```
class INSPECTION-DEFAULT
    inspect dns
    inspect http
    inspect icmp
    exit
service-policy GLOBAL-POLICY global

access-list OUT-DMZ extended permit icmp any host 151.55.0.2
access-list OUT-DMZ extended permit tcp any host 151.55.0.2 eq www
access-group OUT-DMZ in interface outside
exit
copy running-config startup-config
```